

殿

レジン注入式

低電圧通信制御 直線・分岐接続材料

# CELLPACK 仕様書

セルパックジャパン



製造元:CELLPACK GmbH

発行元:(日本正規代理店)セルパック・ジャパン株式会社

## 1. 適用

本仕様書は、以下の低電圧 直線接続・分岐接続材料「CELLPACK」、4 種類について規定する。

※本製品は JCAA A102 の性能規格を満たす性能を有します。

1-1 直線接続:M タイプ(じょうご付)、M euro タイプ(じょうご無)、MZタイプ(通信制御用)

1-2 分岐接続:Y タイプ

## 2. 材料の仕様

レジン及びケースの性能は次の通りとする。

2-1 レジンは、2 液混合の硬化型ポリウレタン樹脂でその性能は表-1 による。

2-2 ケースはポリカーボネイト樹脂を射出成型し、レジン注入に適した構造、その性能は表-2(レジン注入完成品)、寸法は各キットの図面による。

表-1 レジンの性能

項目	単位	試験方法	測定値
密 度	g/cm <sup>3</sup>	EN ISO 1183-3	1.13
粘 度	mPa・s	EN ISO 2555	908
硬度(ショア D)		EN ISO 888	50
硬化時体積収縮率	%	EN ISO 527	1.4
引張強さ	MPa	EN ISO 527	11.7
破断時伸び率	%	EN ISO 527	68.2
体積固有抵抗	Ω・cm	HD 429	2×10 <sup>14</sup>
可使時間(23℃)	分	HD631.1 S2:2007-12 項 7.2	22
可使時間(5℃)	分	HD631.1 S2:2007-12 項 7.2	53
可使時間(40℃)	分	HD631.1 S2:2007-12 項 7.2	10
最大発熱温度(23℃)	℃	HD631.1 S2:2007-12 項 7.2、2.3	76.3
硬化時重量減少	%	HD631.1 S2:2007-12	0.54

表-2 ケースの性能(レジン注入完成品)

項目	要求性能	結果
交流耐電圧試験	50 Hz、4kv、1 分間で異常なし(乾燥/水深 1m)	合格
絶縁耐力試験	DC500V で異常なし(乾燥/水深 1m)	合格
ヒートサイクル試験	5 時間加熱、3 時間冷却を 63 サイクル異常なし	合格

### 3. 構成

本材料の構成は次の表-3 のとおりとする。(1 キット当りの材料明細)

表-3 材料構成一覧

部品 品番	ケース (組)	レジ (ml×袋)	注入用 じょうご	テープ (巻)	CAP	スパー メッシュ	サンド クロス	透明 手袋	手順書 選定表
M11	1	180×1	-	1	1	-	1	1	1
M12	1	370×1	-	1	1	-	1	1	1
M13S	1	650×1	-	1	1	-	1	1	1
M13	1	650×1	-	1	1	-	1	1	1
M14S	1	1150×1	-	1	1	-	1	1	1
M14	1	1150×1	-	1	1	-	1	1	1
M15	1	1000×1、2000×1	-	1	1	-	1	1	1
M16	1	2000×1、2250×2	-	1	1	-	1	1	1
M17	1	1500×1、2000×5	-	1	1	-	1	1	1
M0EG	1	143×1	3	1	-	-	1	1	1
M1EG	1	286×1	3	1	-	-	1	1	1
M2EG	1	370×1	3	1	-	-	1	1	1
M2.5EG	1	286×1、464×1	3	1	-	-	1	1	1
M3EG	1	370×1、730×1	3	1	-	-	1	1	1
Y00EG	1	180×1	4	1	4	-	1	1	1
Y0EG	1	286×1	3	1	3	-	1	1	1
Y1EG	1	464×1	4	1	4	-	1	1	1
Y2EG	1	810×1	4	1	4	-	1	1	1
Y3EG	1	1150×1	4	1	4	-	1	1	1
Y3.5EG	1	2000×1	3	1	3	-	1	1	1
Y4EG	1	1500×1	4	1	4	-	1	1	1
Y4.5EG	1	1150×2	4	1	4	-	1	1	1
Y5EG	1	1850×2	4	1	4	-	1	1	1
Y6EG	1	1850×6	3	1	3	-	1	1	1
MZ00	1	80×1	-	1	1	-	1	1	1
MZ0	1	250×1	-	1	1	-	1	1	1
MZ1	1	464×1	3	1	-	1	1	1	1
MZ2	1	1000×1	3	1	-	1	1	1	1
MZ3	1	464×1、1000×1	3	1	-	1	1	1	1

※上記レジ容量は代表的なものとし、同等容量組合せを含むものとする

## 検査

本製品は構造、外観、員数の各検査を行うものとする。

### 4. 図面

各キットのケースの寸法は次ページからの別表の通りとする。

2018 年 2 月 23 日初版

2019 年 9 月 2 日改定

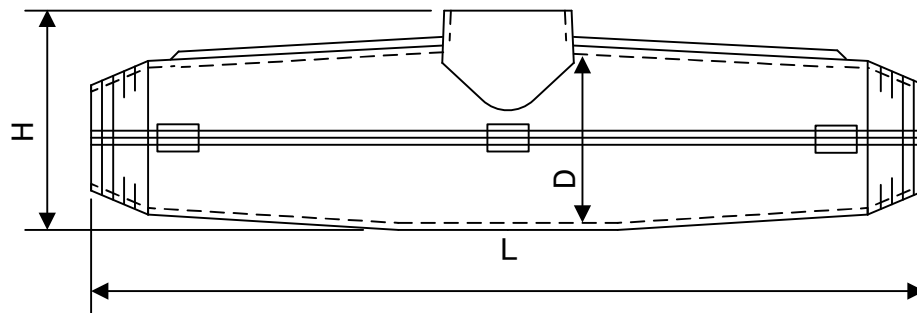
2019 年 9 月 26 日改定

2020 年 8 月 7 日改定

2021 年 2 月 26 日改定

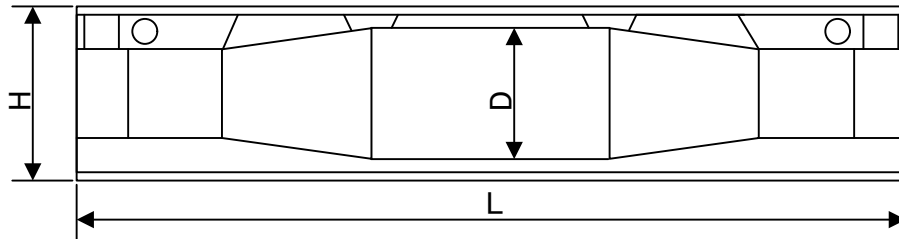
2022 年 1 月 7 日図面差し替え

M11～M16



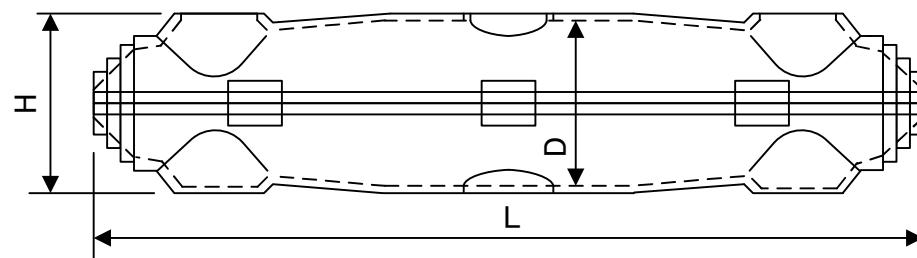
型番	各部寸法(mm)		
	L	D	H
M11	190	36	50
M12	260	47	63
M13S	310	55	68
M13	360	55	75
M14S	350	70	95
M14	400	70	95
M15	530	100	120
M16	700	125	160

M17



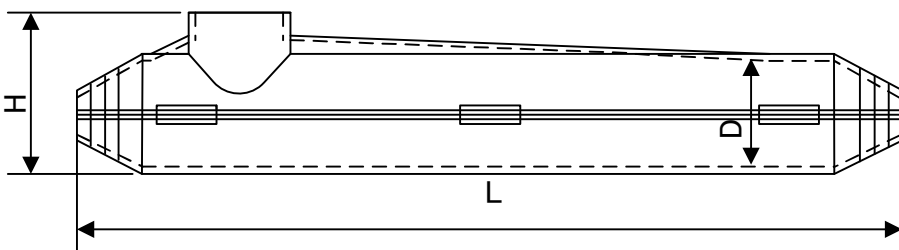
型番	各部寸法(mm)		
	L	D	H
M17	900	150	190

M0EG～M3EG



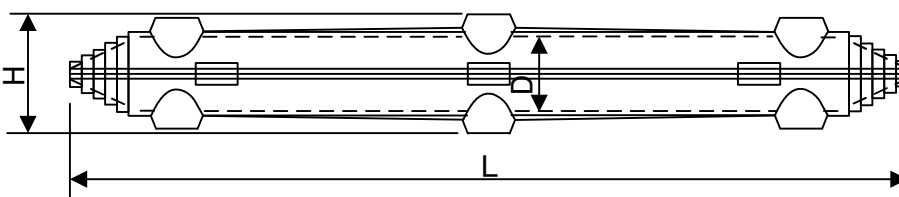
型番	各部寸法(mm)		
	L	D	H
M0EG	185	32	37
M1EG	240	40	45
M2EG	265	45	50
M2.5EG	310	58	65
M3EG	355	70	80

MZ00、MZ0



型番	各部寸法(mm)		
	L	D	H
MZ00	180	23	35
MZ0	250	35	55

MZ1～3



型番	各部寸法(mm)		
	L	D	H
MZ1	400	33	57
MZ2	500	41	67
MZ3	600	51	78

セルパック・ジャパン株式会社

直線接続(ケース寸法図)

日付: 2022年1月7日

作成者: 高梨

サイズ  
A4

縮尺

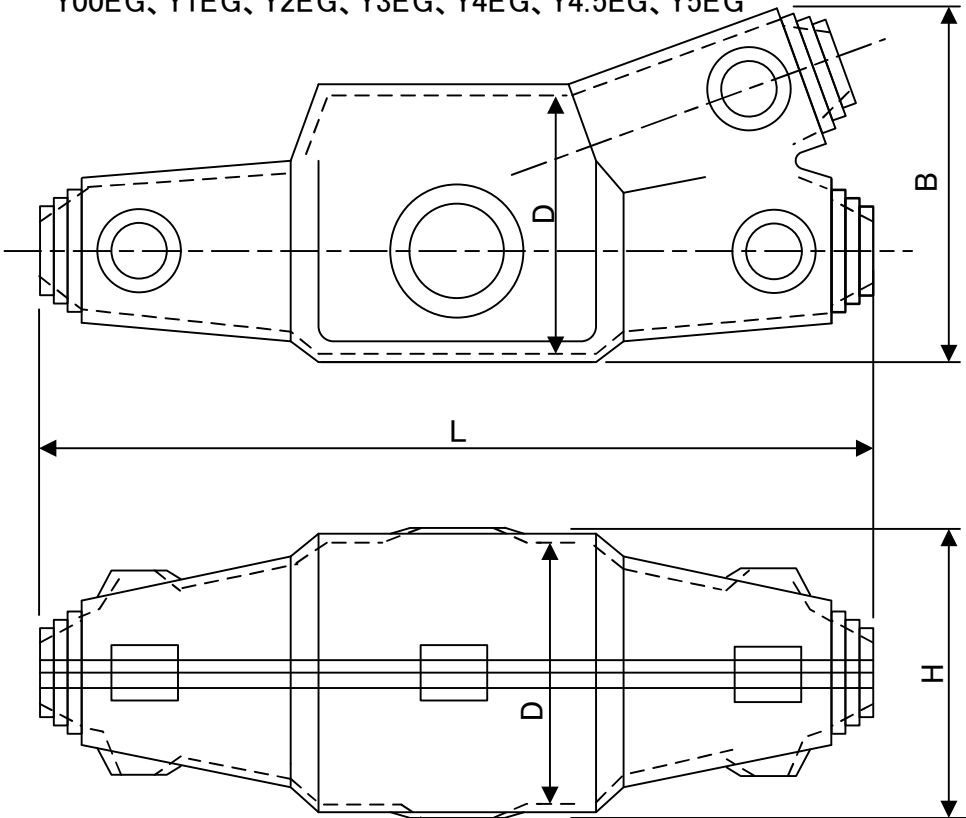
用途  
仕様書付属図面番号  
CELL-2022-St

シート

改訂

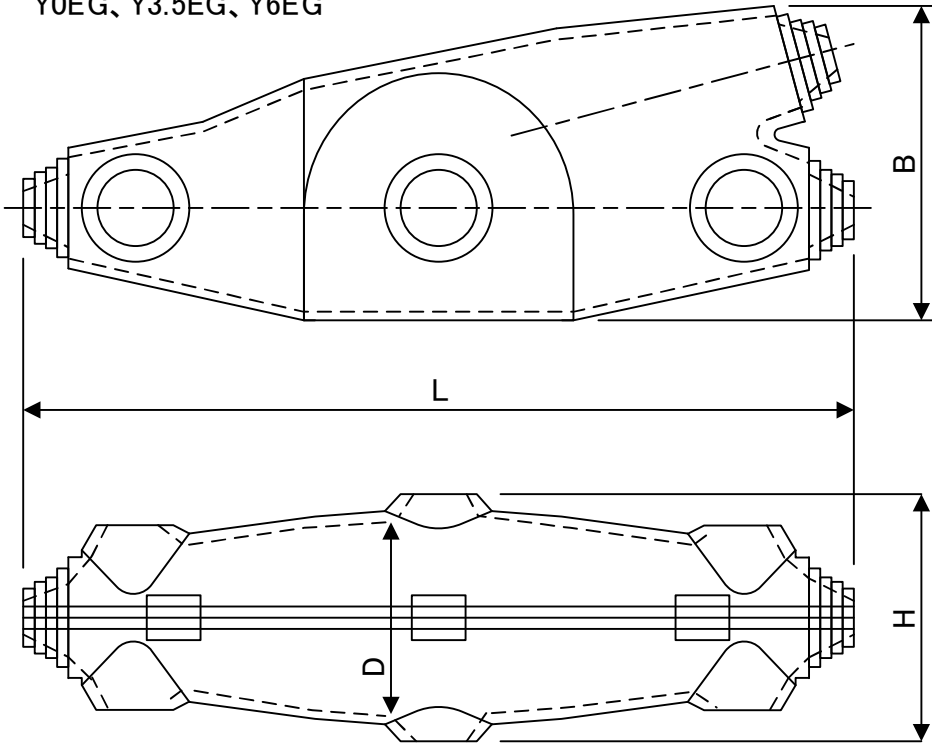
1 / 1

Y00EG、Y1EG、Y2EG、Y3EG、Y4EG、Y4.5EG、Y5EG



型番	各部寸法(mm)			
	L	B	D	H
Y00EG	150	75	38	50
Y1EG	240	110	60	70
Y2EG	285	120	65	75
Y3EG	240	145	100	110
Y4EG	285	170	110	120
Y4.5EG	335	193	120	130
Y5EG	382	220	140	150

Y0EG、Y3.5EG、Y6EG



型番	各部寸法(mm)			
	L	B	D	H
Y0EG	185	80	45	55
Y3.5EG	300	150	110	120
Y6EG	570	275	180	190

※品番により1か所、3か所、4か所と注入口  
の数異なります。

セルパック・ジャパン株式会社

Y分岐接続(ケース寸法図)

	セルパック・ジャパン株式会社			
	Y分岐接続(ケース寸法図)			
日付:2022年1月7日	サイズ A4	用途 仕様書付属	図面番号 CELL-2022-Br	改訂
作成者:高梨	縮尺		シート	1 / 1